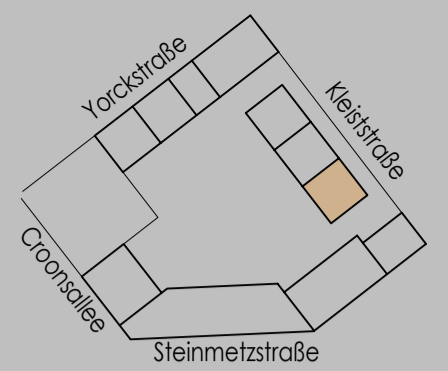


ID	Adresse	Lage der Einheit	m <sup>2</sup>	Zimmer	Kaltmiete	BKO	HK	Warmmiete
K1-WE02	Kleiststraße 1	EG rechts	69,95	2	979,30	168,00	56,00	1.203,30
K1-WE09	Kleiststraße 1	STG	108,83	4	1523,62	261,00	87,00	1.871,62
K2-WE09	Kleiststraße 3	STG links	67,81	2	983,25	163,00	54,00	1.200,25
K3-WE09	Kleiststraße 5	STG	111,33	4	1558,62	270,00	90,00	1.918,62
S3-WE09	Steinmetzstraße 1	4.OG rechts	68,66	2	789,59	165,00	55,00	1009,59
S3-WE10	Steinmetzstraße 1	5.OG	116,82	3	1518,66	280,00	93,00	1.891,66
Y3-WE02	Yorckstraße 11	EG rechts	72,55	2	1015,70	174,00	58,00	1.247,70
Y3-WE04	Yorckstraße 11	1.OG rechts	71,97	2	971,60	173,00	58,00	1.202,60
Y4-WE01	Yorckstraße 13	EG links	73,00	2	1022,00	175,00	58,00	1.255,00



# HAUS K1

## Erdgeschoss

### WE 01

Diele	06,29 m <sup>2</sup>
Kind	14,80 m <sup>2</sup>
Bad	07,13 m <sup>2</sup>
Gäste WC	02,12 m <sup>2</sup>
Schlafen	15,29 m <sup>2</sup>
Abstellraum	01,07 m <sup>2</sup>
Wohnen/ Kochen/ Essen	35,78 m <sup>2</sup>
Terrasse (50%)	05,24 m <sup>2</sup>

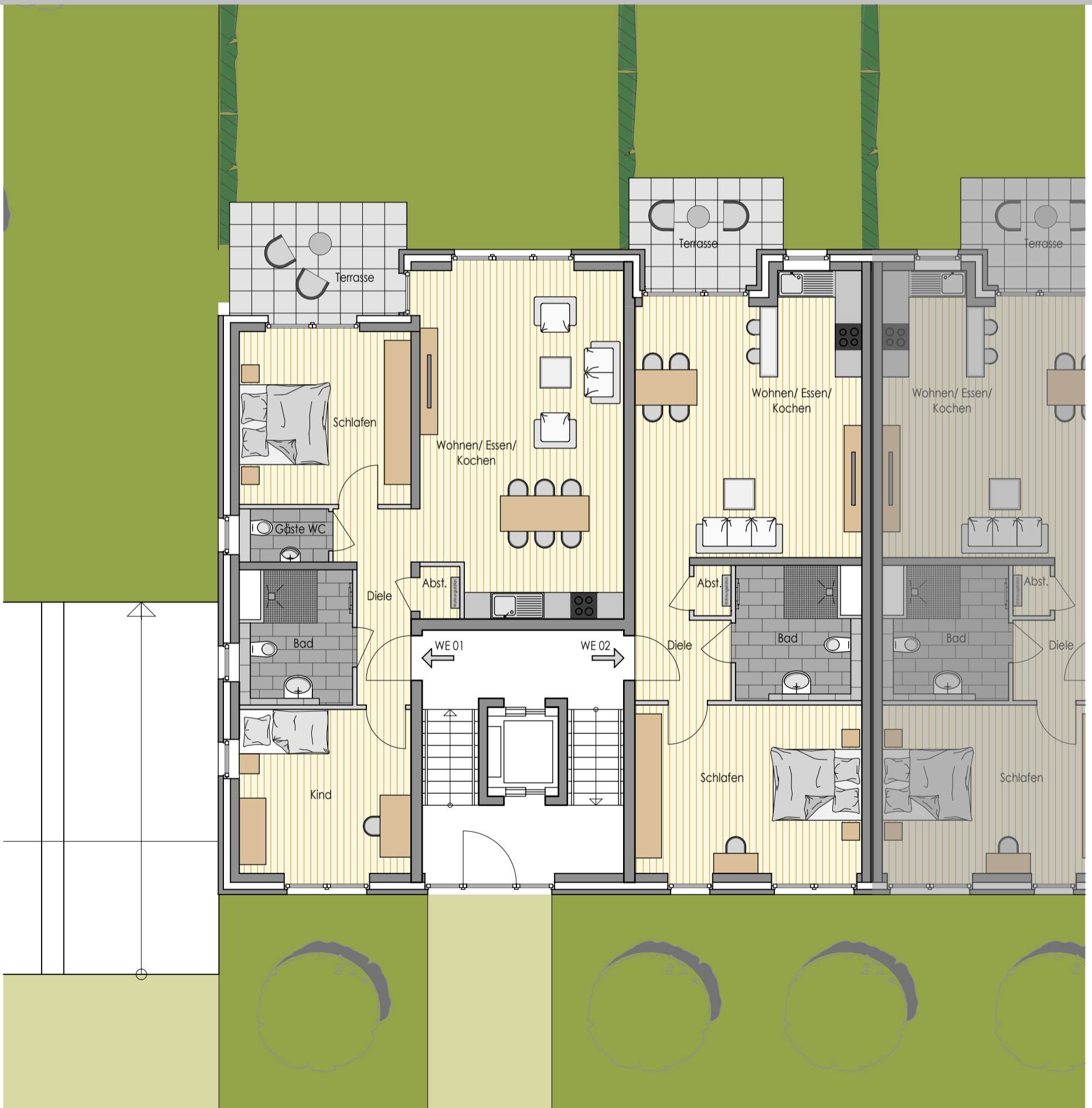
**Wohnfläche 87,72 m<sup>2</sup>**

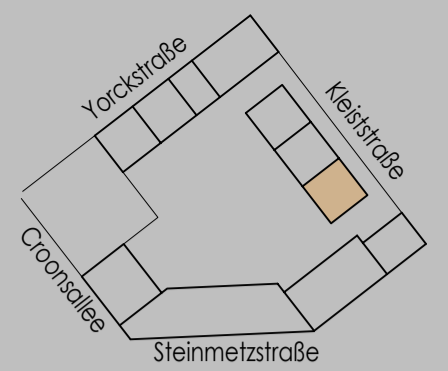
### WE 02

Diele	05,67 m <sup>2</sup>
Schlafen	20,17 m <sup>2</sup>
Bad	08,03 m <sup>2</sup>
Abstellraum	00,96 m <sup>2</sup>
Wohnen/ Kochen/ Essen	31,12 m <sup>2</sup>
Terrasse (50%)	04,00 m <sup>2</sup>

**Wohnfläche 69,95 m<sup>2</sup>**

Mönchengladbach, Kleiststraße





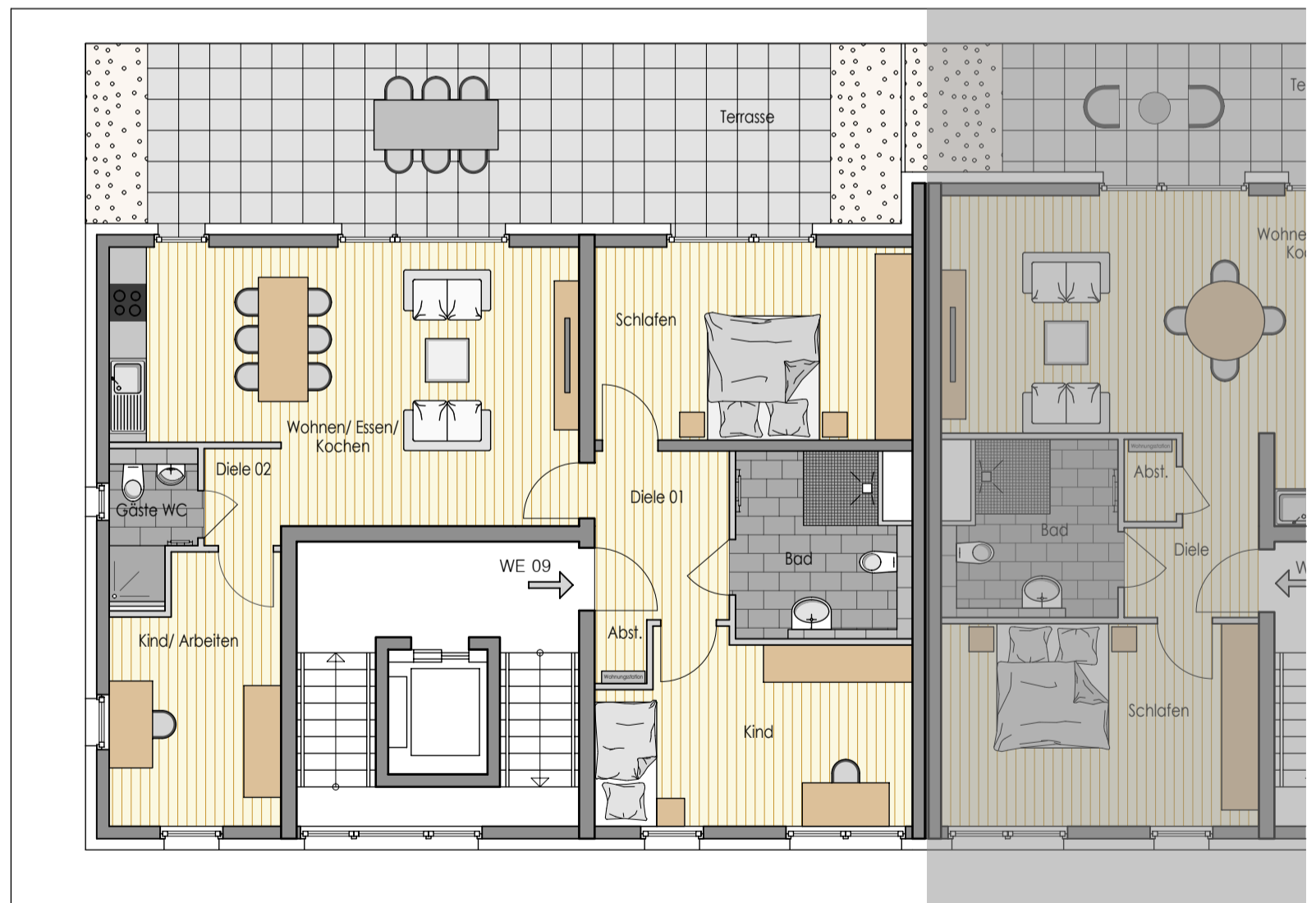
## Staffelgeschoss

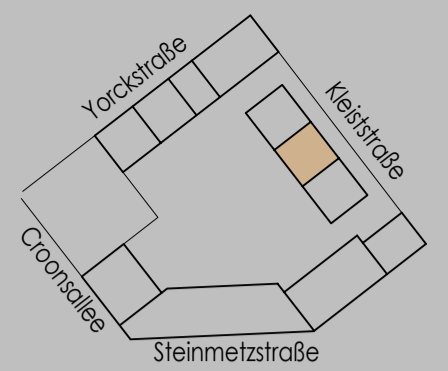
### WE 09

Diele 01	05,90 m <sup>2</sup>
Kind	14,65 m <sup>2</sup>
Bad	07,96 m <sup>2</sup>
Gäste WC	03,05 m <sup>2</sup>
Schlafen	16,12 m <sup>2</sup>
Abstellraum	00,86 m <sup>2</sup>
Wohnen/ Kochen/ Essen	30,59 m <sup>2</sup>
Diele 02	01,94 m <sup>2</sup>
Kind/ Arbeiten	11,19 m <sup>2</sup>
Terrasse (50%)	16,57 m <sup>2</sup>
<b>Wohnfläche</b>	<b>108,83 m<sup>2</sup></b>

# HAUS K1

Mönchengladbach, Kleiststraße





# HAUS K2

## Staffelgeschoss

### WE 09

Diele	05,01 m <sup>2</sup>
Schlafen	16,70 m <sup>2</sup>
Bad	07,41 m <sup>2</sup>
Abstellraum	01,11 m <sup>2</sup>
Wohnen/ Kochen/ Essen	30,46 m <sup>2</sup>
Terrasse (50%)	07,12 m <sup>2</sup>

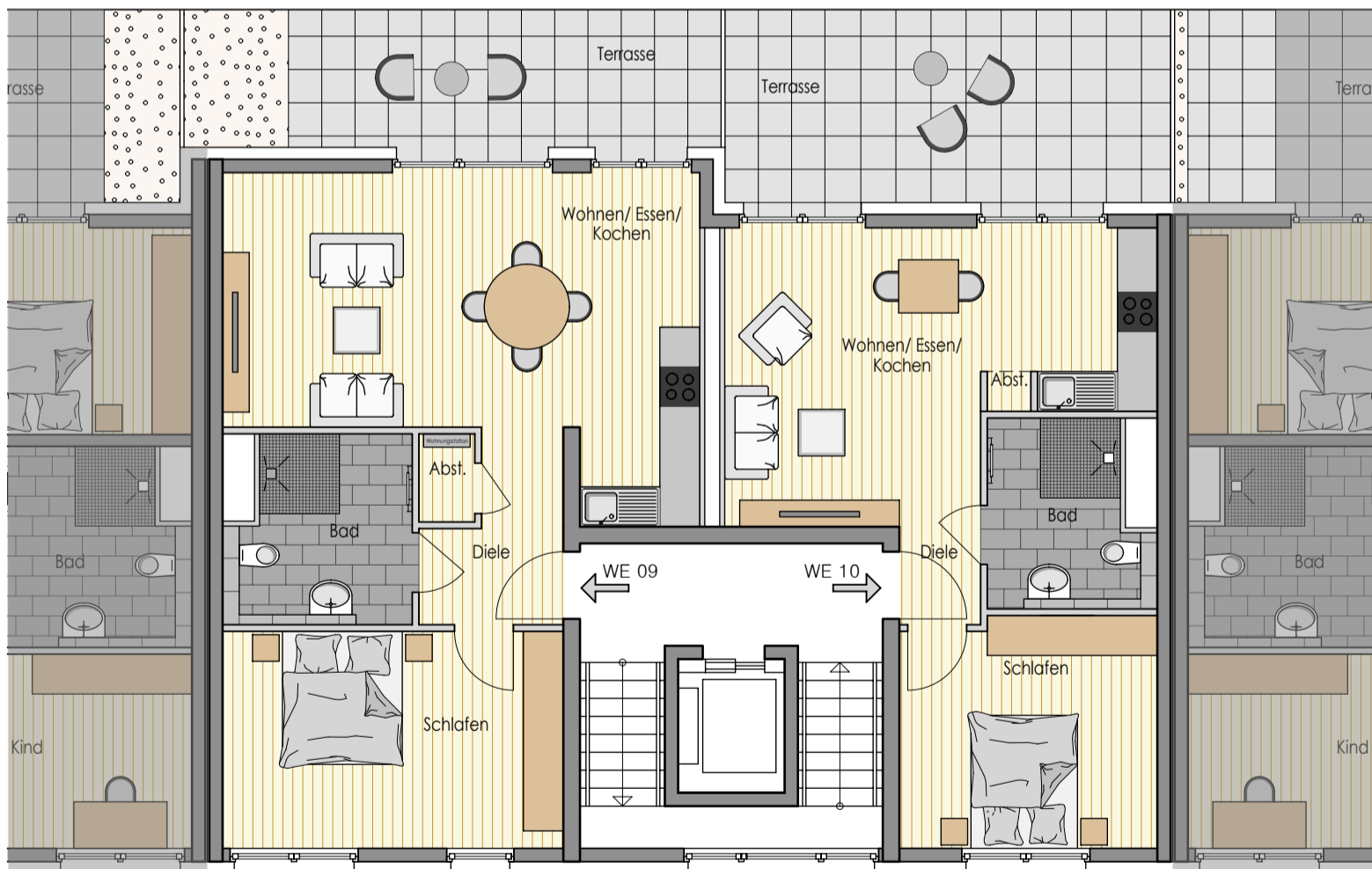
### WE 10

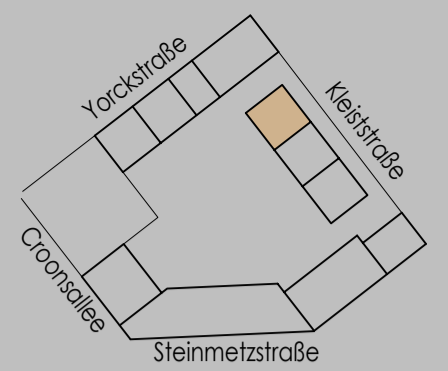
Diele	01,80 m <sup>2</sup>
Schlafen	13,25 m <sup>2</sup>
Bad	06,37 m <sup>2</sup>
Abstellraum	00,39 m <sup>2</sup>
Wohnen/ Kochen/ Essen	24,41 m <sup>2</sup>
Terrasse (50%)	08,70 m <sup>2</sup>

Mönchengladbach, Kleiststraße

Wohnfläche 67,81 m<sup>2</sup>

Wohnfläche 56,32 m<sup>2</sup>





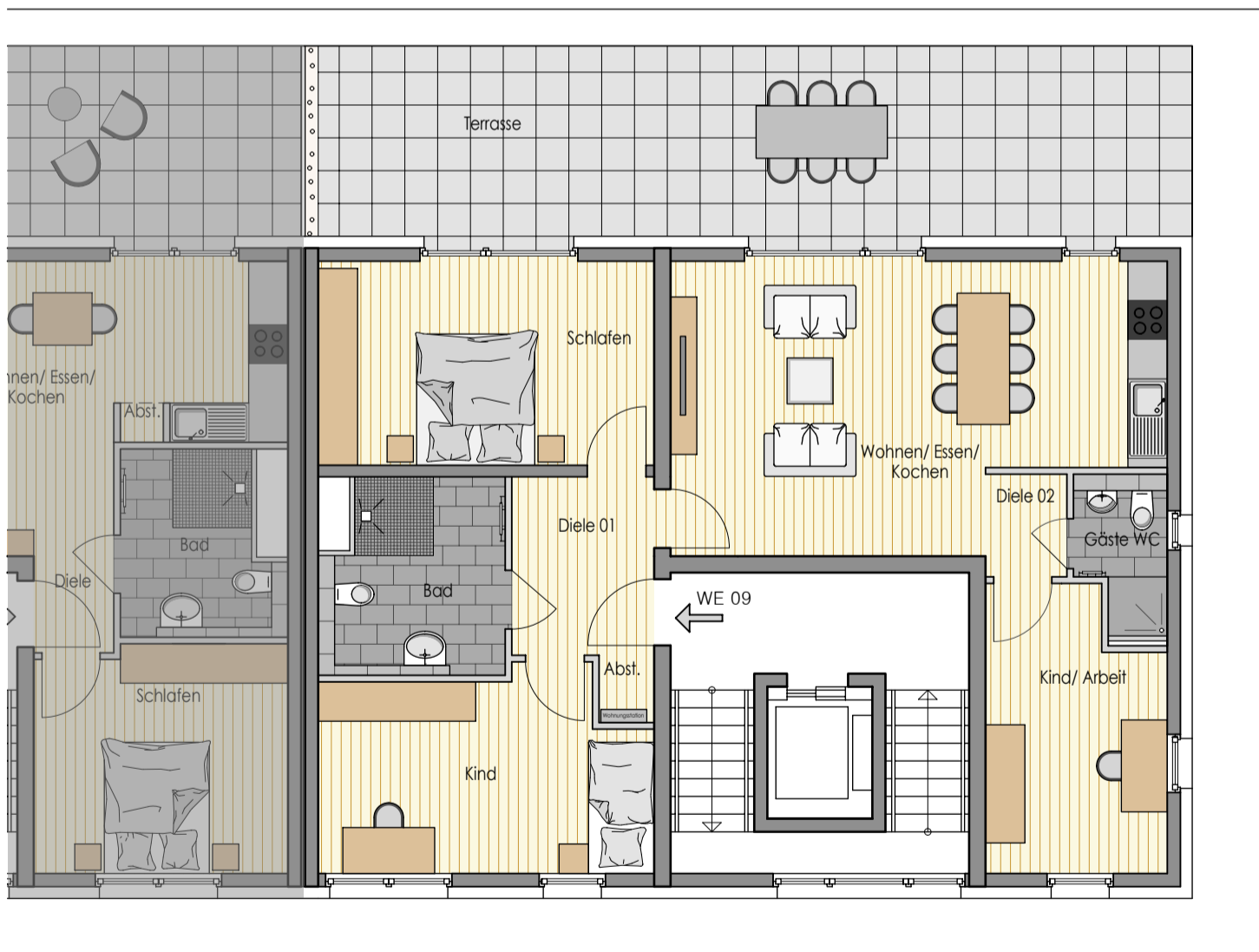
## Staffelgeschoss

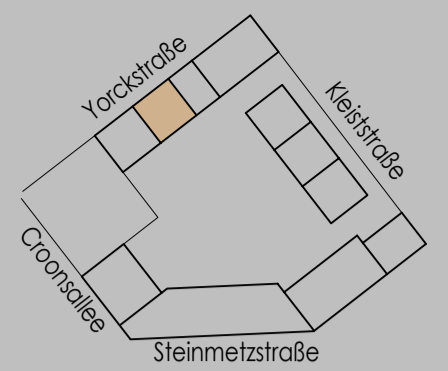
### WE 09

Diele 01	05,90 m <sup>2</sup>
Kind	14,65 m <sup>2</sup>
Abstellraum	00,86 m <sup>2</sup>
Bad	07,96 m <sup>2</sup>
Schlafen	16,12 m <sup>2</sup>
Wohnen/ Kochen/ Essen	30,59 m <sup>2</sup>
Diele 02	01,94 m <sup>2</sup>
Gäste WC	03,05 m <sup>2</sup>
Kind/ Arbeiten	11,19 m <sup>2</sup>
Terrasse (50%)	19,93 m <sup>2</sup>
<b>Wohnfläche</b>	<b>111,33 m<sup>2</sup></b>

# HAUS K3

Mönchengladbach, Kleiststraße





# HAUS Y3

Mönchengladbach, Yorckstraße

## Erdgeschoss

### WE 01

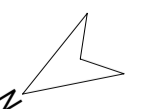
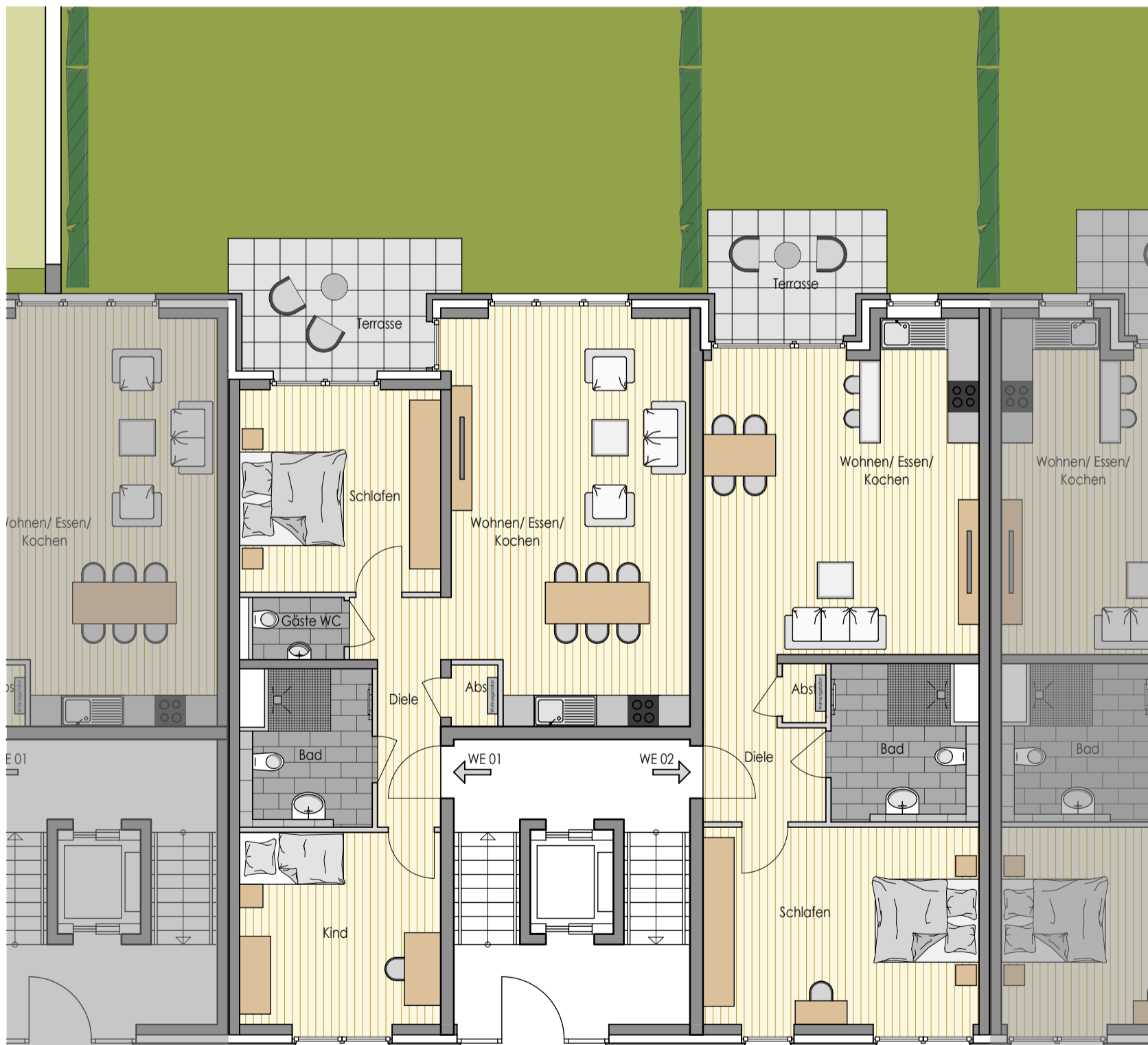
Diele	06,29 m <sup>2</sup>
Kind	14,80 m <sup>2</sup>
Bad	07,13 m <sup>2</sup>
Gäste WC	02,12 m <sup>2</sup>
Schlafen	15,29 m <sup>2</sup>
Wohnen/ Kochen/ Essen	35,78 m <sup>2</sup>
Abstellraum	01,07 m <sup>2</sup>
Terrasse (50%)	05,31 m <sup>2</sup>

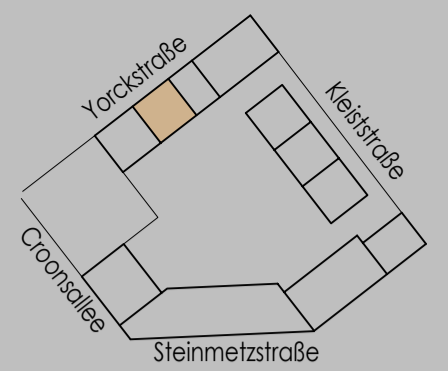
**Wohnfläche 87,79 m<sup>2</sup>**

### WE 02

Diele	06,30 m <sup>2</sup>
Schlafen	20,91 m <sup>2</sup>
Bad	08,03 m <sup>2</sup>
Abstellraum	00,96 m <sup>2</sup>
Wohnen/ Kochen/ Essen	32,28 m <sup>2</sup>
Terrasse (50%)	04,07 m <sup>2</sup>

**Wohnfläche 72,55 m<sup>2</sup>**





# HAUS Y3

Mönchengladbach, Yorckstraße

## Regelgeschoss 1.OG/ 2.OG/ 3. OG

### WE 03/ 05/ 07

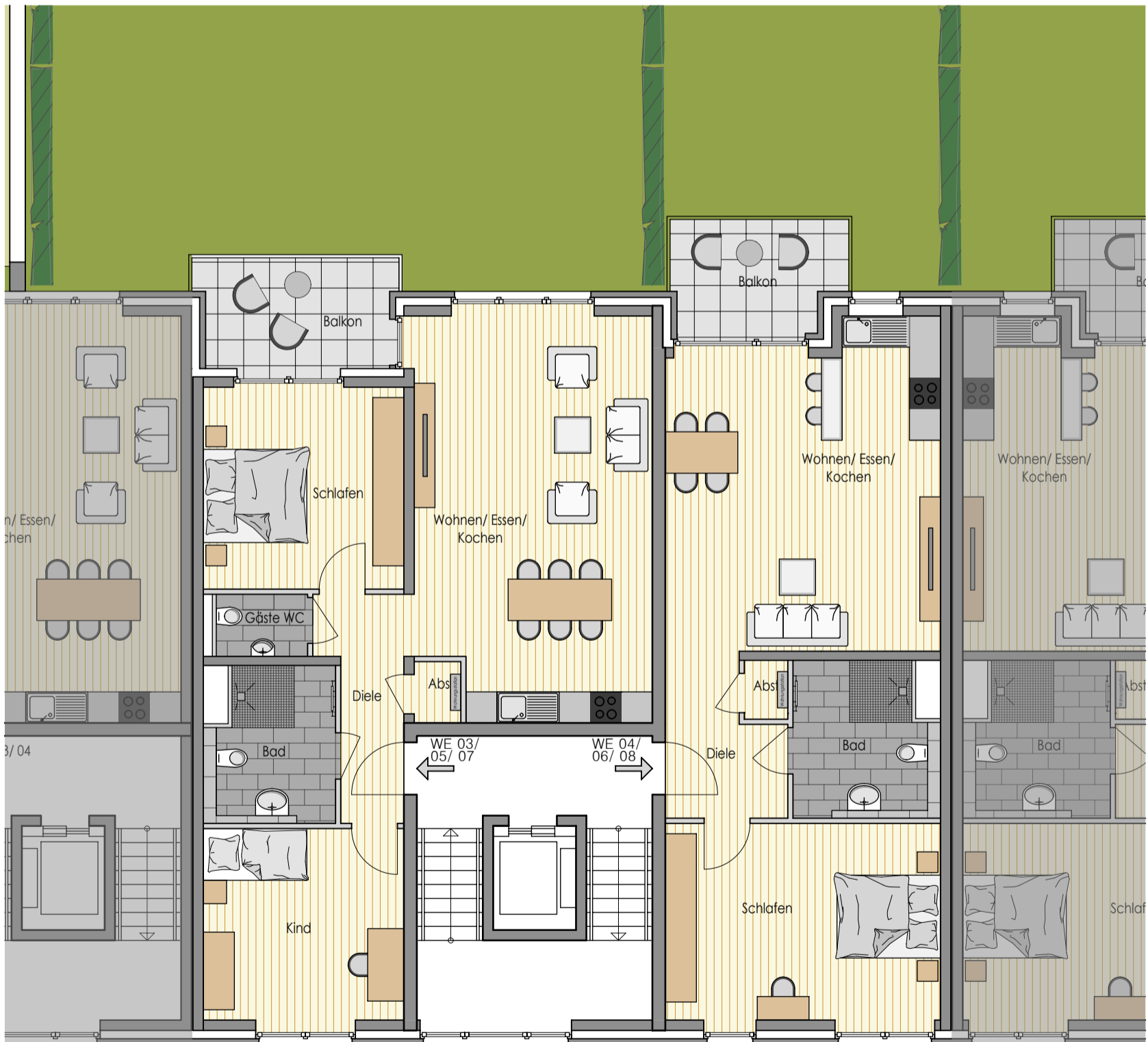
Diele	06,29 m <sup>2</sup>
Kind	14,80 m <sup>2</sup>
Bad	07,13 m <sup>2</sup>
Gäste WC	02,12 m <sup>2</sup>
Schlafen	15,29 m <sup>2</sup>
Wohnen/ Kochen/ Essen	35,78 m <sup>2</sup>
Abstellraum	01,07 m <sup>2</sup>
Balkon (50%)	04,21 m <sup>2</sup>

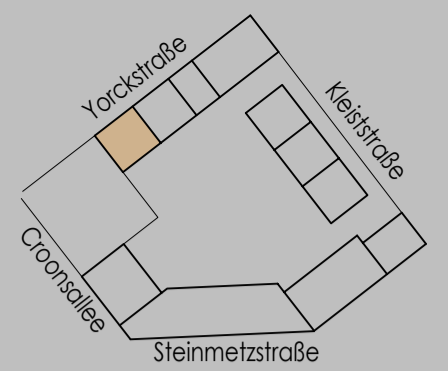
**Wohnfläche 86,69 m<sup>2</sup>**

### WE 04/ 06/ 08

Diele	06,30 m <sup>2</sup>
Schlafen	20,91 m <sup>2</sup>
Bad	08,03 m <sup>2</sup>
Abstellraum	00,96 m <sup>2</sup>
Wohnen/ Kochen/ Essen	32,28 m <sup>2</sup>
Balkon (50%)	03,49 m <sup>2</sup>

**Wohnfläche 71,97 m<sup>2</sup>**





# HAUS Y4

Mönchengladbach, Yorckstraße

## Erdgeschoss

### WE 01

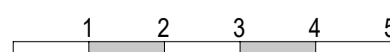
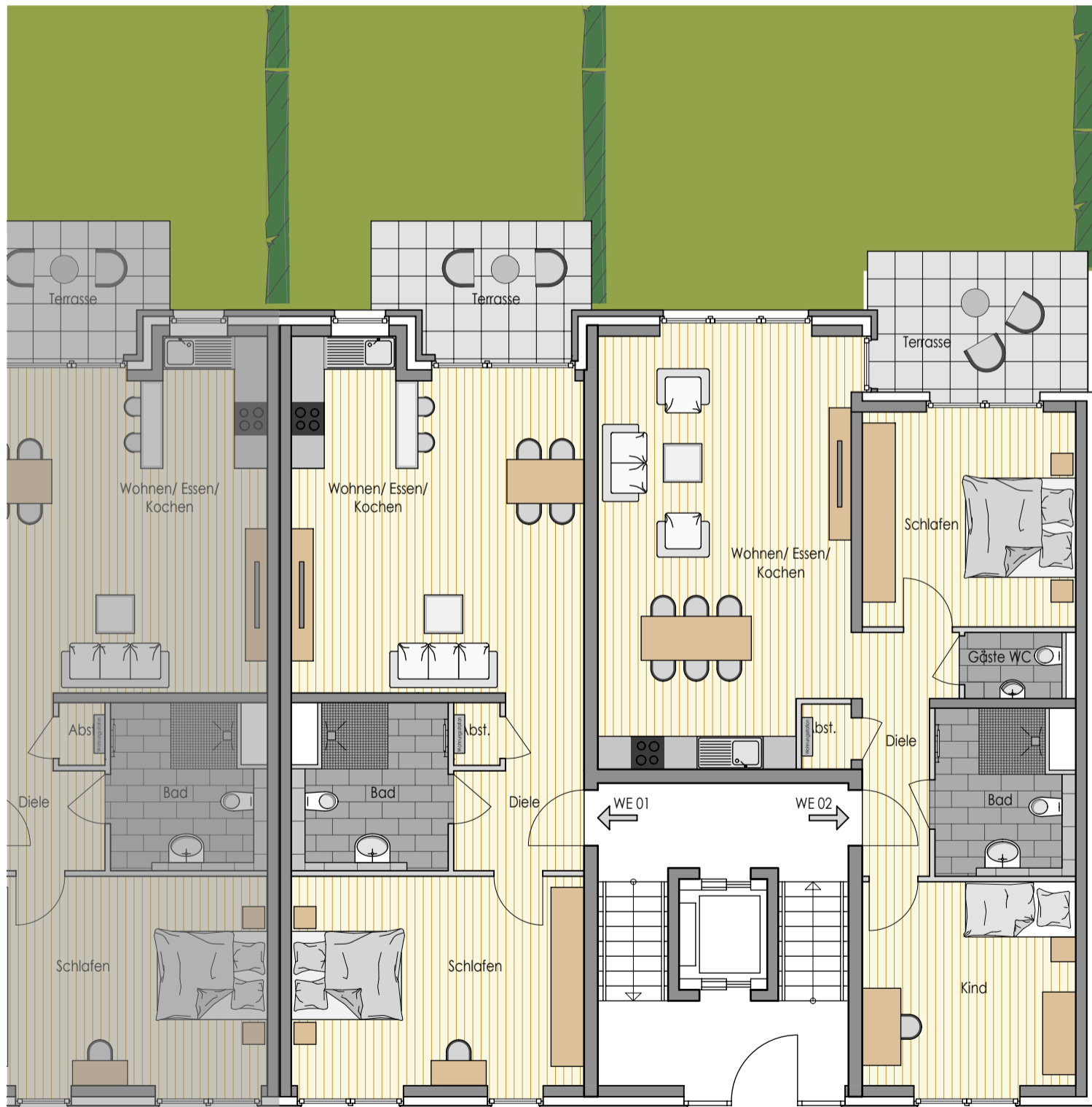
Diele	06,30 m <sup>2</sup>
Schlafen	20,91 m <sup>2</sup>
Bad	08,03 m <sup>2</sup>
Abstellraum	00,96 m <sup>2</sup>
Wohnen/ Kochen/ Essen	32,28 m <sup>2</sup>
Terrasse (50%)	04,52 m <sup>2</sup>

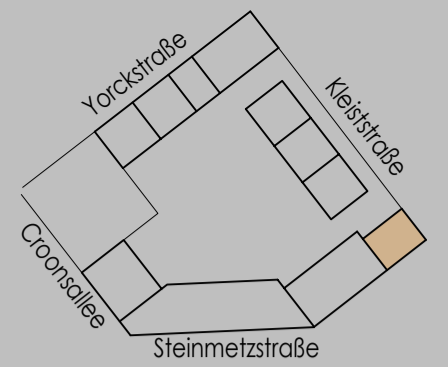
**Wohnfläche** 73,00 m<sup>2</sup>

### WE 02

Diele	06,29 m <sup>2</sup>
Kind	14,80 m <sup>2</sup>
Bad	07,13 m <sup>2</sup>
Gäste WC	02,12 m <sup>2</sup>
Schlafen	15,29 m <sup>2</sup>
Wohnen/ Kochen/ Essen	35,78 m <sup>2</sup>
Abstellraum	01,07 m <sup>2</sup>
Terrasse (50%)	05,24 m <sup>2</sup>

**Wohnfläche** 87,72 m<sup>2</sup>





# HAUS S3

## 4. Obergeschoss

### WE 08

Diele	02,78 m <sup>2</sup>
Wohnen/ Kochen/ Essen	32,54 m <sup>2</sup>
Bad	05,93 m <sup>2</sup>
Schlafen	16,15 m <sup>2</sup>
Balkon 1 (50%)	02,54 m <sup>2</sup>
Balkon 2 (50%)	02,85 m <sup>2</sup>

### WE 09

Wohnen/ Kochen/ Essen	42,25 m <sup>2</sup>
Bad	07,15 m <sup>2</sup>
Schlafen	12,67 m <sup>2</sup>
Gäste WC	02,51 m <sup>2</sup>
Balkon (50%)	04,08 m <sup>2</sup>

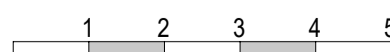
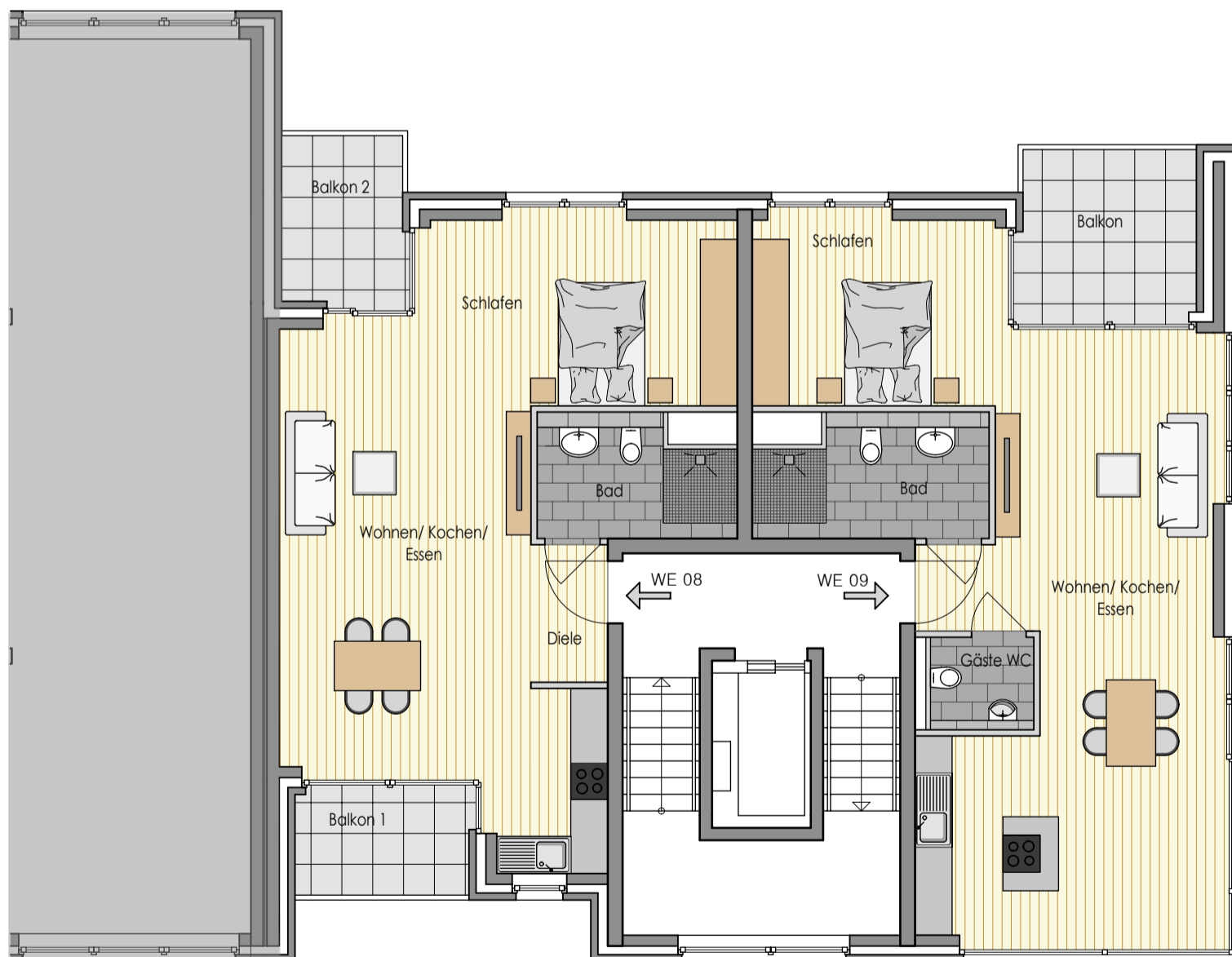
Mönchengladbach, Steinmetzstraße

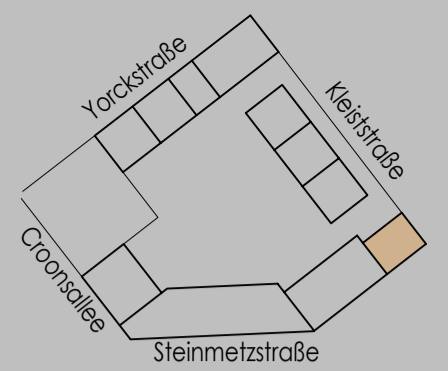
Wohnfläche

62,79 m<sup>2</sup>

Wohnfläche

68,66 m<sup>2</sup>





# HAUS S3

## 5. Obergeschoss

### WE 10

Diele	10,45 m <sup>2</sup>
Bad	09,75 m <sup>2</sup>
Gäste WC	01,88 m <sup>2</sup>
Kind	11,46 m <sup>2</sup>
Schlafen	14,77 m <sup>2</sup>
Wohnen/ Kochen/ Essen	54,17 m <sup>2</sup>
Terrasse (50%)	10,26 m <sup>2</sup>
Balkon (50%)	04,08 m <sup>2</sup>

Mönchengladbach, Steinmetzstraße

**Wohnfläche 116,82 m<sup>2</sup>**

