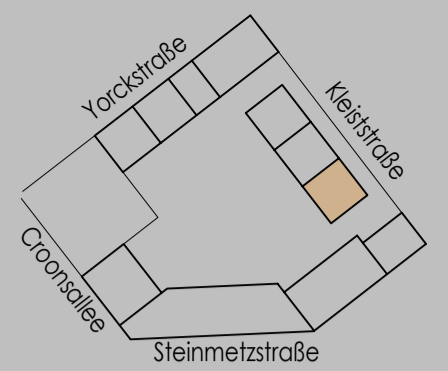


ID	Adresse	Lage der Einheit	m²	Zimmer	Kaltmiete	BKO	HK	Warmmiete
K1-WE02	Kleiststraße 1	EG rechts	69,95	2	979,30	168,00	56,00	1.203,30
K1-WE09	Kleiststraße 1	STG	108,83	4	1523,62	261,00	87,00	1.871,62
K2-WE09	Kleiststraße 3	STG links	67,81	2	983,25	163,00	54,00	1.200,25
K3-WE09	Kleiststraße 5	STG	111,33	4	1558,62	270,00	90,00	1.918,62
S3-WE01	Steinmetzstraße 19	EG	66,55	1	732,05	160,00	53,00	945,05
S3-WE02	Steinmetzstraße 19	1.OG links	62,79	1	722,09	151,00	50,00	923,09
S3-WE04	Steinmetzstraße 19	2.OG links	62,79	1	722,09	151,00	50,00	923,09
S3-WE06	Steinmetzstraße 19	3.OG links	62,79	1	722,09	151,00	50,00	923,09
S3-WE08	Steinmetzstraße 19	4.OG links	62,79	1	722,09	151,00	50,00	923,09
S3-WE10	Steinmetzstraße 19	5.OG	116,82	3	1518,66	280,00	93,00	1.891,66
Y3-WE02	Yorckstraße 11	EG rechts	72,55	2	1015,70	174,00	58,00	1.247,70
Y3-WE04	Yorckstraße 11	1.OG rechts	71,97	2	971,60	173,00	58,00	1.202,60
Y4-WE01	Yorckstraße 13	EG links	73,00	2	1022,00	175,00	58,00	1.255,00
Y4-WE03	Yorckstraße 13	1.OG links	72,17	2	974,30	173,00	58,00	1.205,30
Y4-WE05	Yorckstraße 13	2.OG links	72,17	2	974,30	173,00	58,00	1.205,30



HAUS K1

Erdgeschoss

WE 01

Diele	06,29 m ²
Kind	14,80 m ²
Bad	07,13 m ²
Gäste WC	02,12 m ²
Schlafen	15,29 m ²
Abstellraum	01,07 m ²
Wohnen/ Kochen/ Essen	35,78 m ²
Terrasse (50%)	05,24 m ²

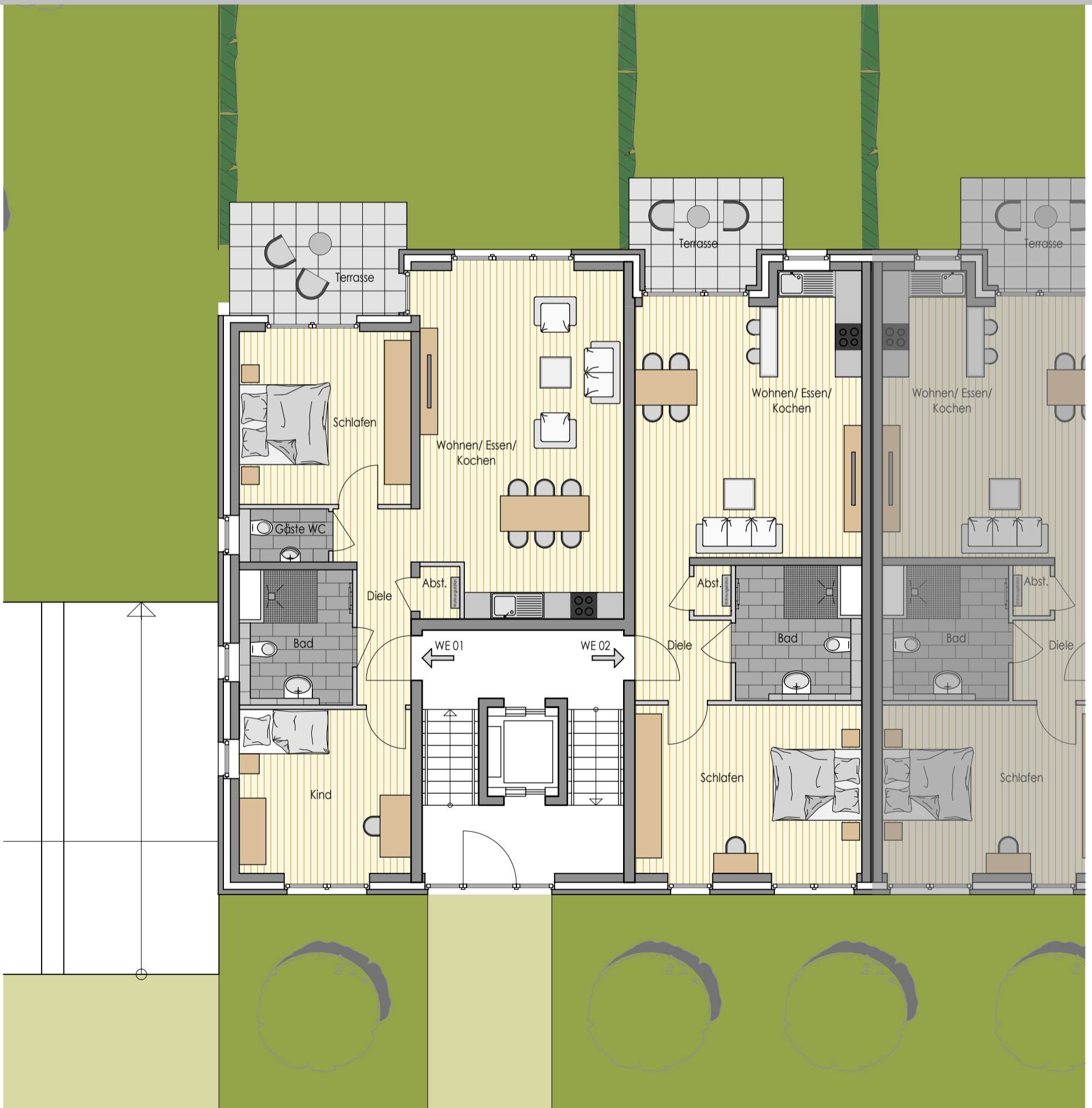
Wohnfläche 87,72 m²

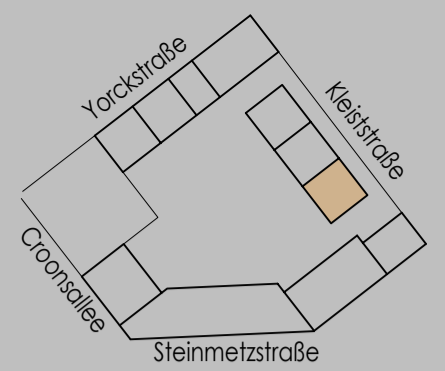
WE 02

Diele	05,67 m ²
Schlafen	20,17 m ²
Bad	08,03 m ²
Abstellraum	00,96 m ²
Wohnen/ Kochen/ Essen	31,12 m ²
Terrasse (50%)	04,00 m ²

Wohnfläche 69,95 m²

Mönchengladbach, Kleiststraße





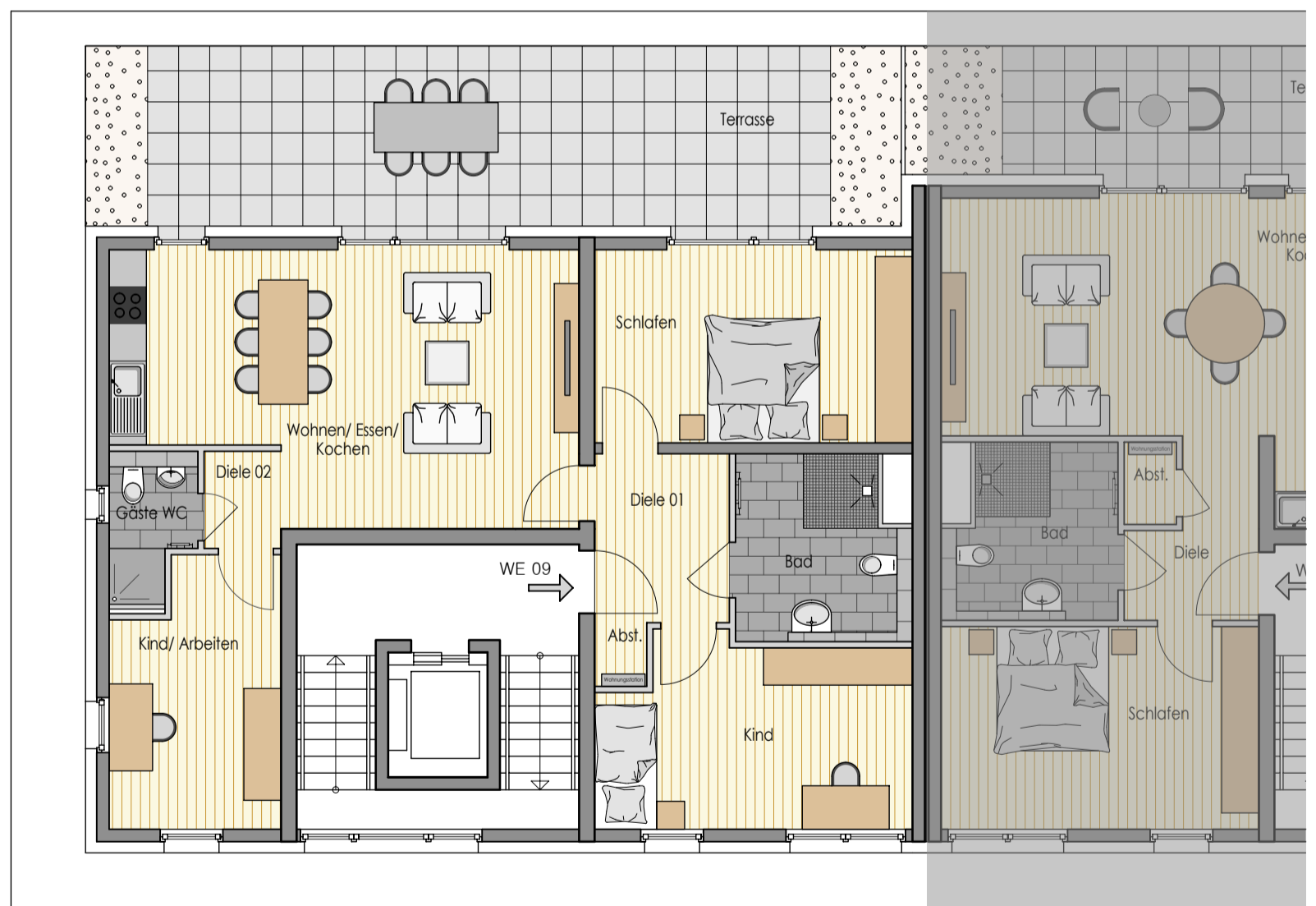
Staffelgeschoss

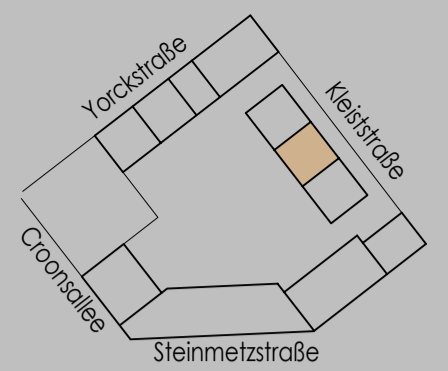
WE 09

Diele 01	05,90 m ²
Kind	14,65 m ²
Bad	07,96 m ²
Gäste WC	03,05 m ²
Schlafen	16,12 m ²
Abstellraum	00,86 m ²
Wohnen/ Kochen/ Essen	30,59 m ²
Diele 02	01,94 m ²
Kind/ Arbeiten	11,19 m ²
Terrasse (50%)	16,57 m ²
Wohnfläche	108,83 m²

HAUS K1

Mönchengladbach, Kleiststraße





HAUS K2

Staffelgeschoss

WE 09

Diele	05,01 m ²
Schlafen	16,70 m ²
Bad	07,41 m ²
Abstellraum	01,11 m ²
Wohnen/ Kochen/ Essen	30,46 m ²
Terrasse (50%)	07,12 m ²

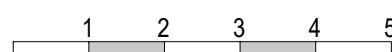
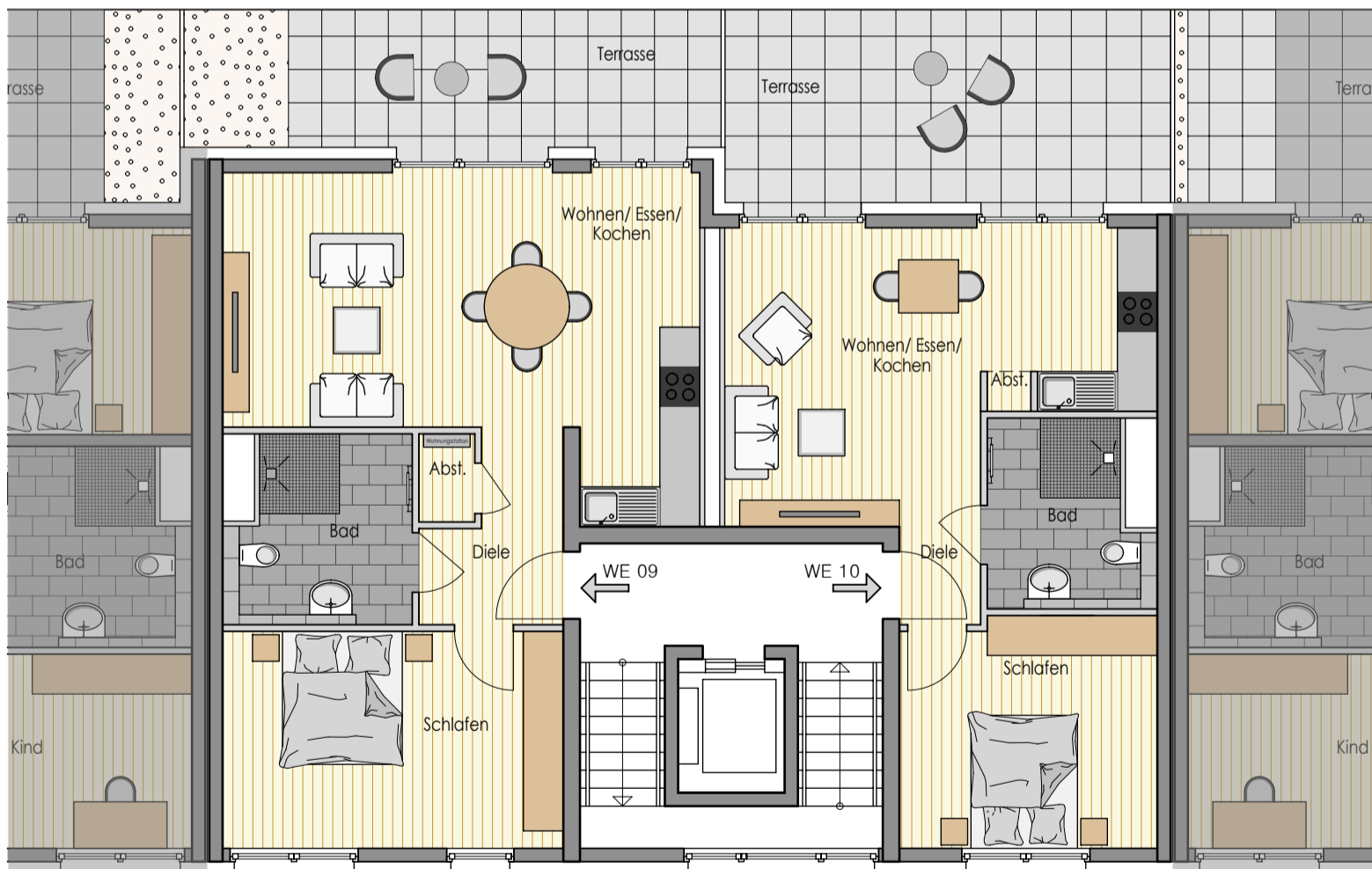
WE 10

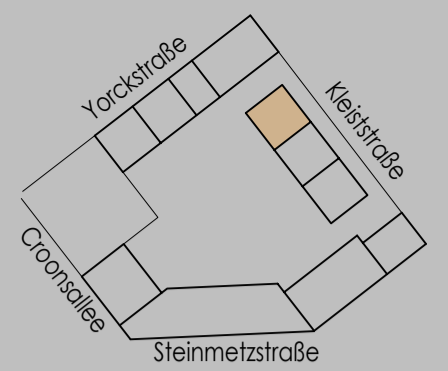
Diele	01,80 m ²
Schlafen	13,25 m ²
Bad	06,37 m ²
Abstellraum	00,39 m ²
Wohnen/ Kochen/ Essen	24,41 m ²
Terrasse (50%)	08,70 m ²

Mönchengladbach, Kleiststraße

Wohnfläche 67,81 m²

Wohnfläche 56,32 m²





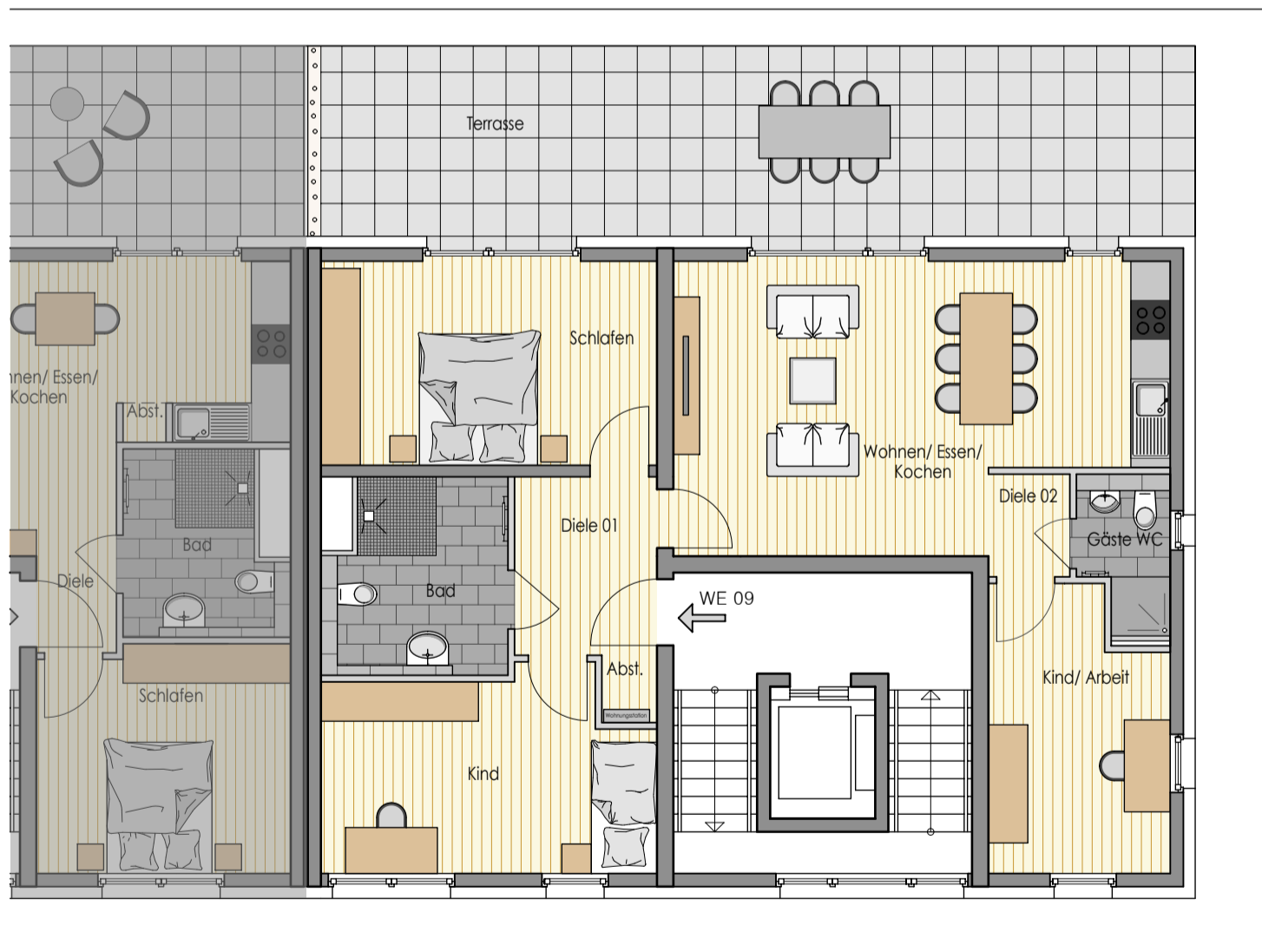
Staffelgeschoss

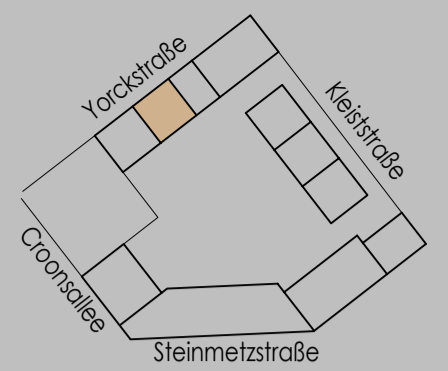
WE 09

Diele 01	05,90 m ²
Kind	14,65 m ²
Abstellraum	00,86 m ²
Bad	07,96 m ²
Schlafen	16,12 m ²
Wohnen/ Kochen/ Essen	30,59 m ²
Diele 02	01,94 m ²
Gäste WC	03,05 m ²
Kind/ Arbeiten	11,19 m ²
Terrasse (50%)	19,93 m ²
Wohnfläche	111,33 m²

HAUS K3

Mönchengladbach, Kleiststraße





HAUS Y3

Mönchengladbach, Yorckstraße

Erdgeschoss

WE 01

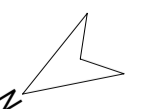
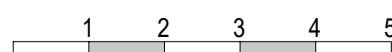
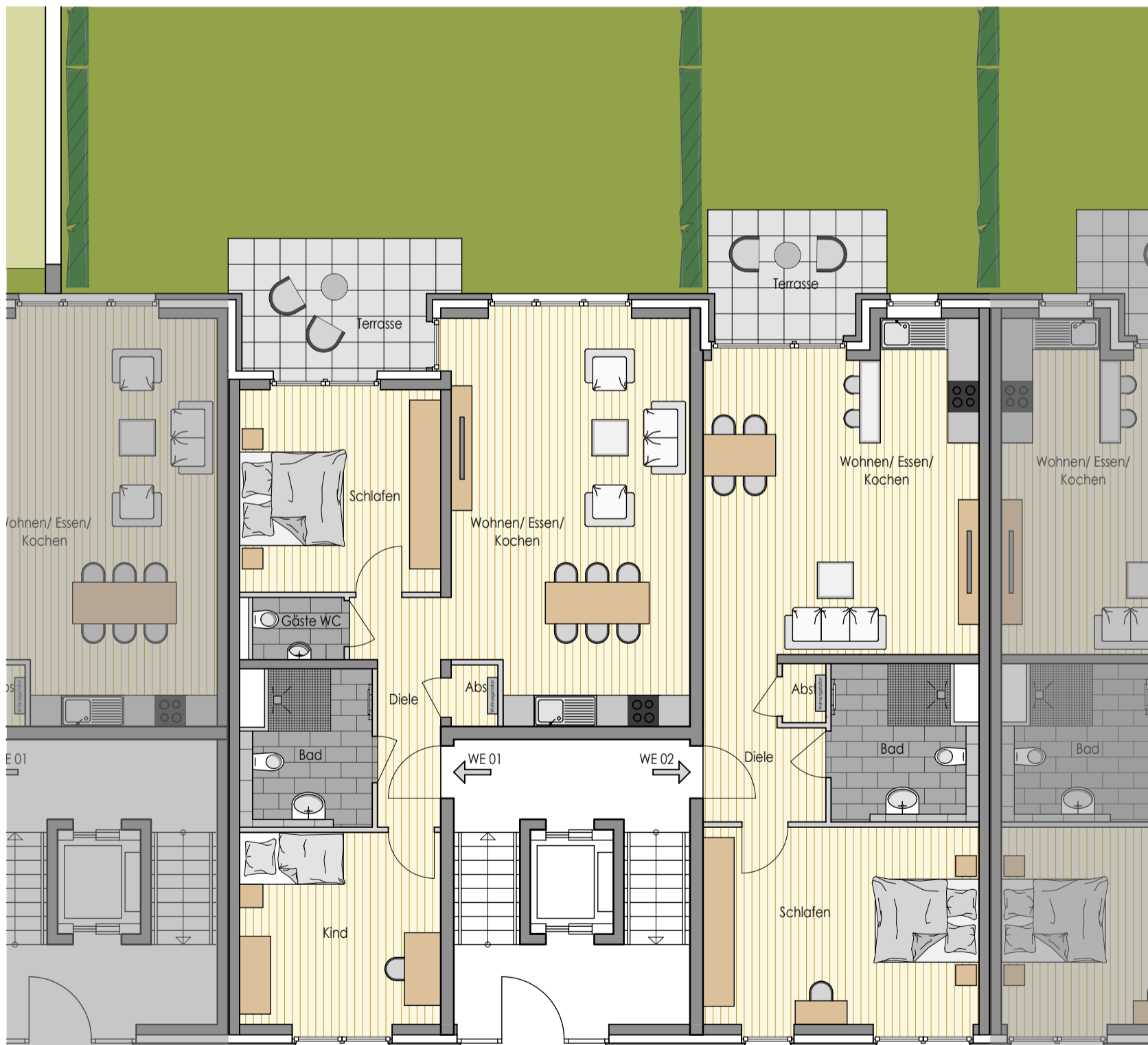
Diele	06,29 m ²
Kind	14,80 m ²
Bad	07,13 m ²
Gäste WC	02,12 m ²
Schlafen	15,29 m ²
Wohnen/ Kochen/ Essen	35,78 m ²
Abstellraum	01,07 m ²
Terrasse (50%)	05,31 m ²

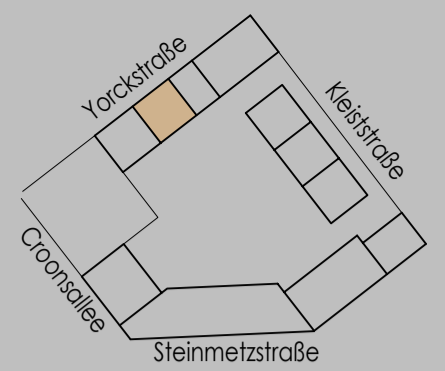
Wohnfläche 87,79 m²

WE 02

Diele	06,30 m ²
Schlafen	20,91 m ²
Bad	08,03 m ²
Abstellraum	00,96 m ²
Wohnen/ Kochen/ Essen	32,28 m ²
Terrasse (50%)	04,07 m ²

Wohnfläche 72,55 m²





HAUS Y3

Mönchengladbach, Yorckstraße

Regelgeschoss 1.OG/ 2.OG/ 3. OG

WE 03/ 05/ 07

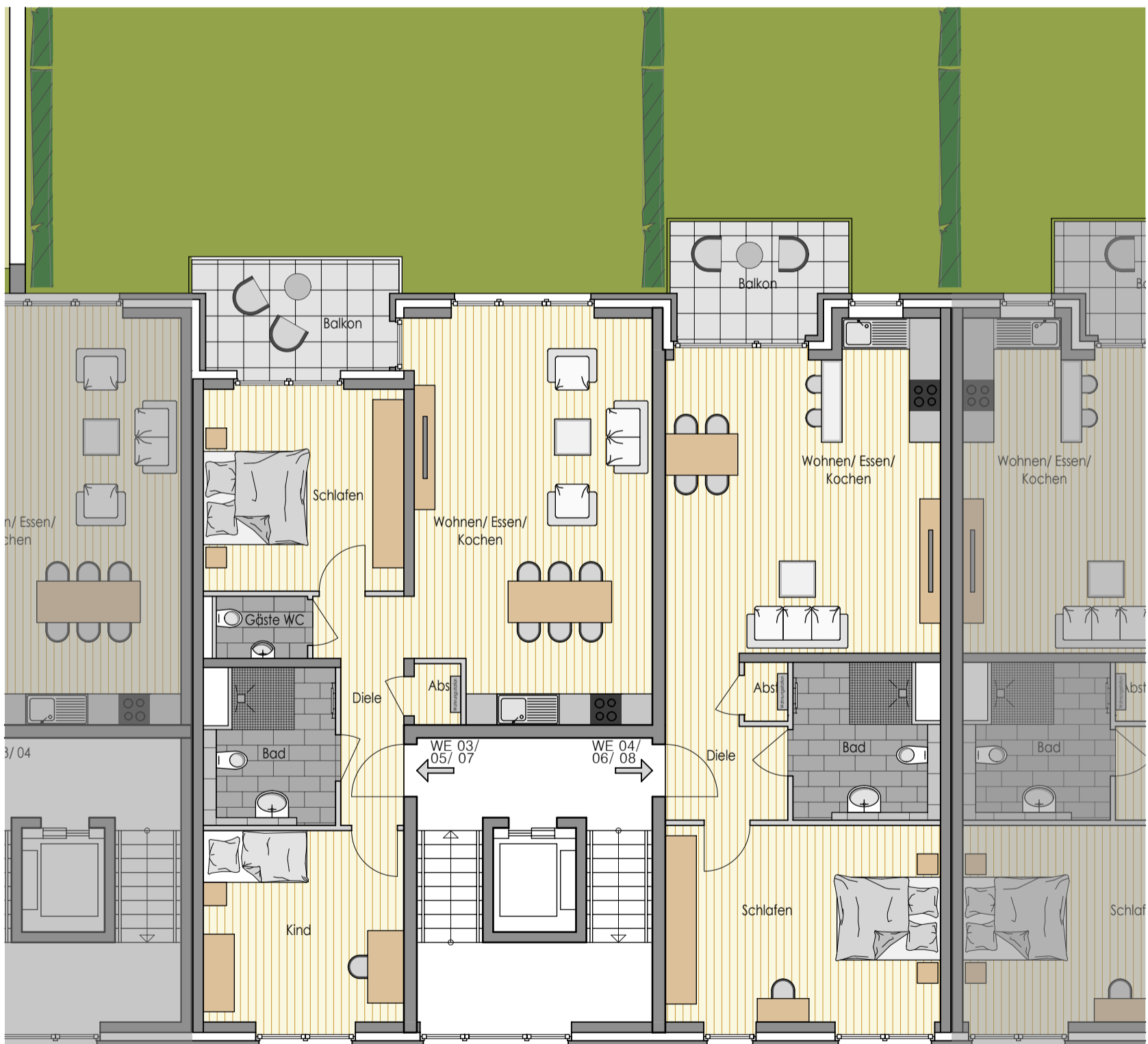
Diele	06,29 m ²
Kind	14,80 m ²
Bad	07,13 m ²
Gäste WC	02,12 m ²
Schlafen	15,29 m ²
Wohnen/ Kochen/ Essen	35,78 m ²
Abstellraum	01,07 m ²
Balkon (50%)	04,21 m ²

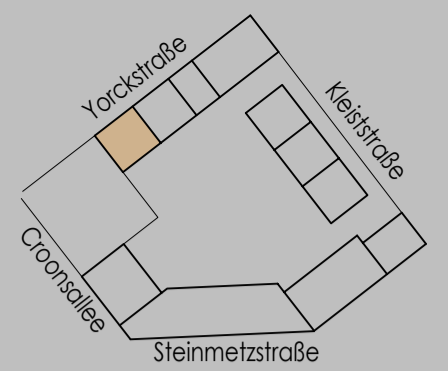
Wohnfläche 86,69 m²

WE 04/ 06/ 08

Diele	06,30 m ²
Schlafen	20,91 m ²
Bad	08,03 m ²
Abstellraum	00,96 m ²
Wohnen/ Kochen/ Essen	32,28 m ²
Balkon (50%)	03,49 m ²

Wohnfläche 71,97 m²





HAUS Y4

Mönchengladbach, Yorckstraße

Erdgeschoss

WE 01

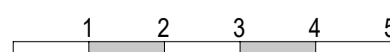
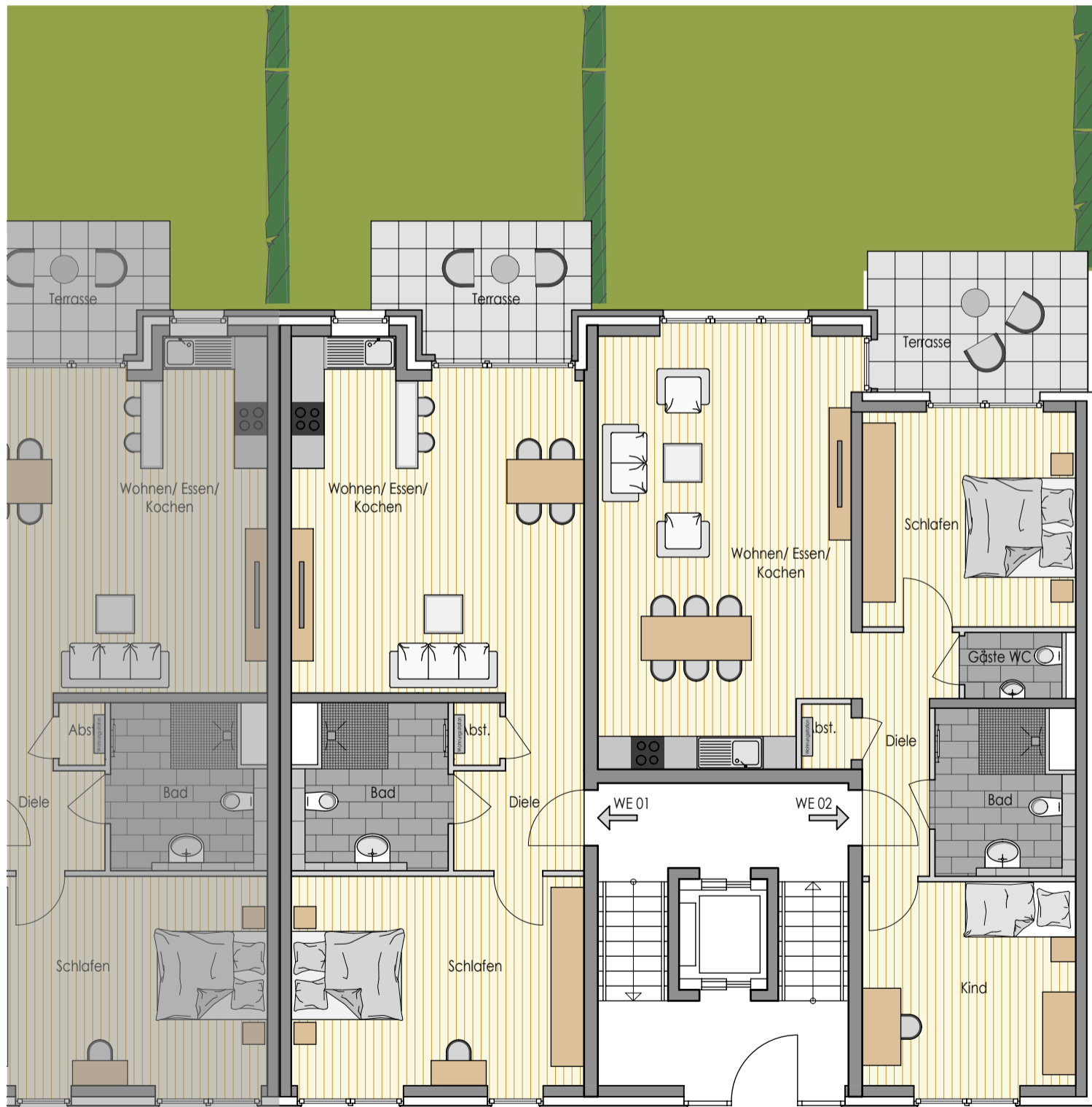
Diele	06,30 m ²
Schlafen	20,91 m ²
Bad	08,03 m ²
Abstellraum	00,96 m ²
Wohnen/ Kochen/ Essen	32,28 m ²
Terrasse (50%)	04,52 m ²

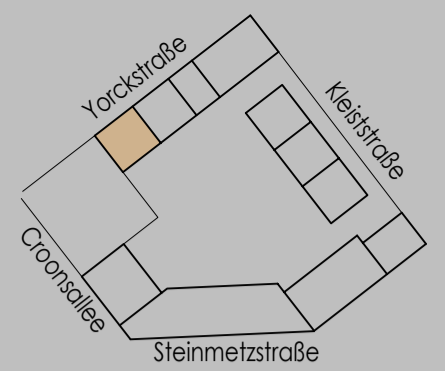
Wohnfläche 73,00 m²

WE 02

Diele	06,29 m ²
Kind	14,80 m ²
Bad	07,13 m ²
Gäste WC	02,12 m ²
Schlafen	15,29 m ²
Wohnen/ Kochen/ Essen	35,78 m ²
Abstellraum	01,07 m ²
Terrasse (50%)	05,24 m ²

Wohnfläche 87,72 m²





HAUS Y4

Mönchengladbach, Yorckstraße

Regelgeschoss 1.OG/ 2.OG/ 3. OG

WE 03/ 05/ 07

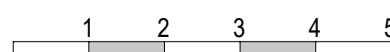
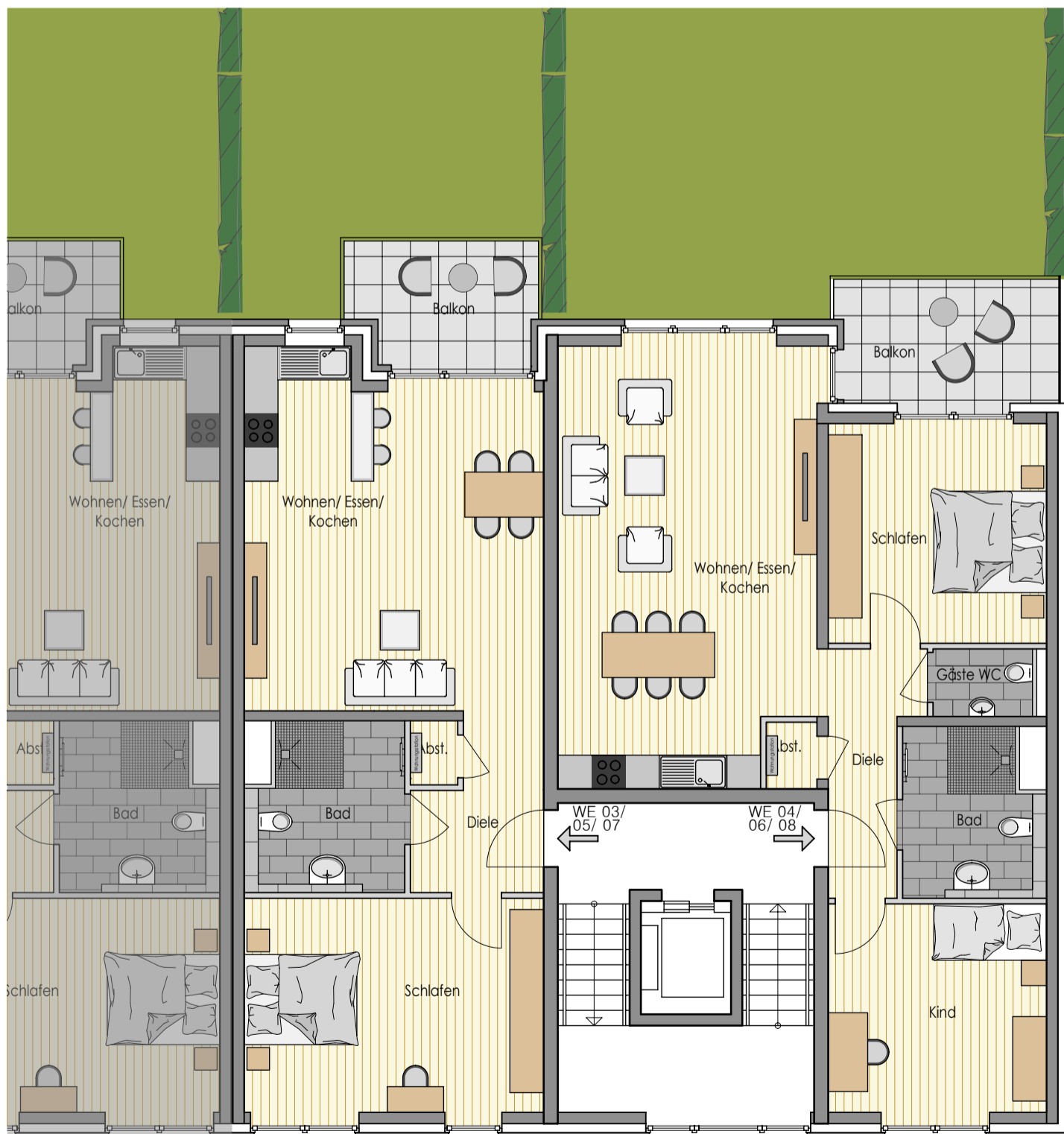
Diele	06,30 m ²
Schlafen	20,91 m ²
Bad	08,03 m ²
Abstellraum	00,96 m ²
Wohnen/ Kochen/ Essen	32,28 m ²
Balkon (50%)	03,69 m ²

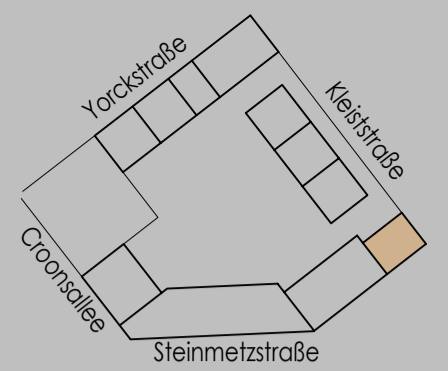
Wohnfläche 72,17 m²

WE 04/ 06/ 08

Diele	06,29 m ²
Kind	14,80 m ²
Bad	07,13 m ²
Gäste WC	02,12 m ²
Schlafen	15,29 m ²
Wohnen/ Kochen/ Essen	35,78 m ²
Abstellraum	01,07 m ²
Balkon (50%)	04,53 m ²

Wohnfläche 87,01 m²





HAUS S3

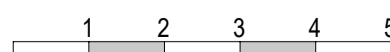
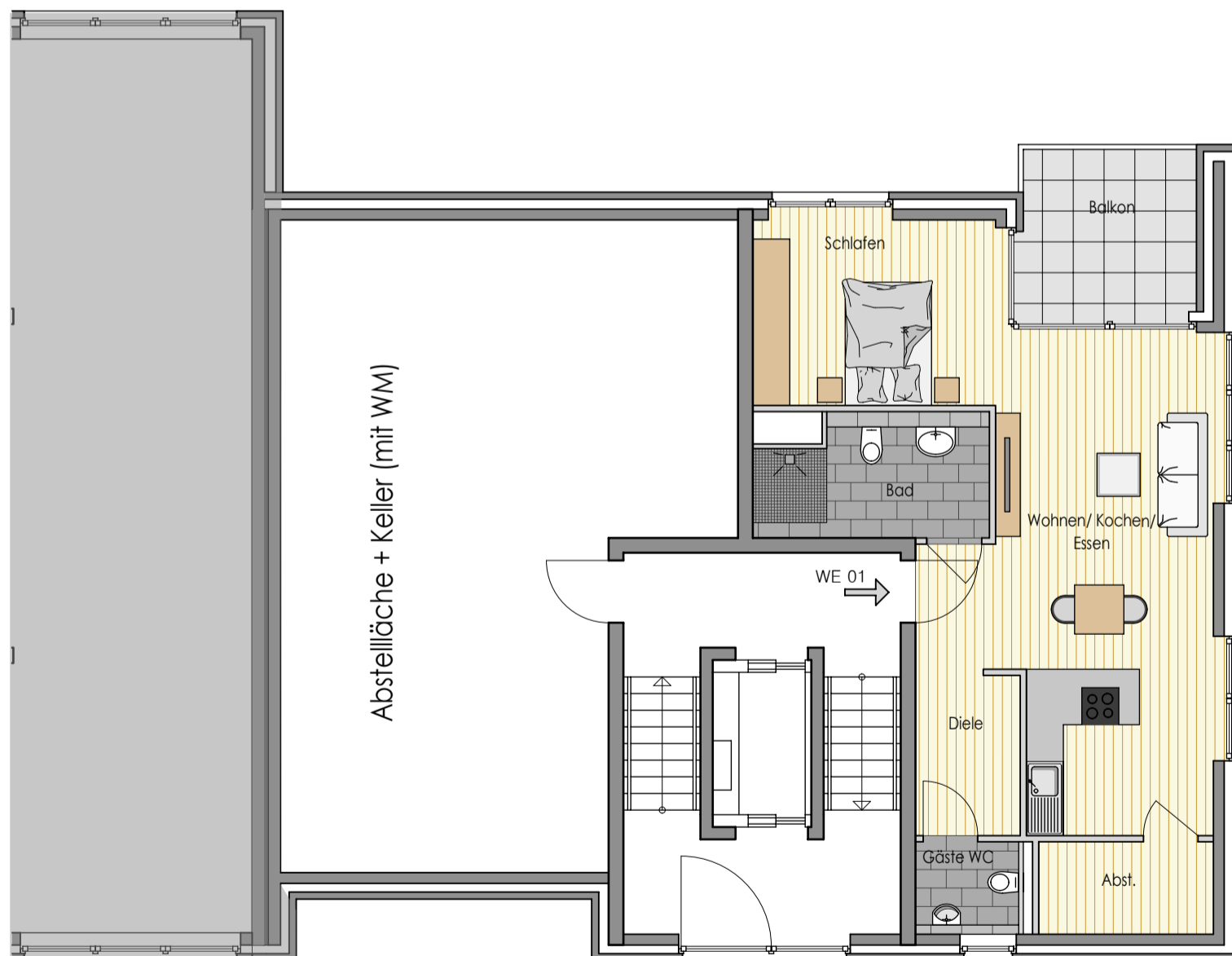
Erdgeschoss

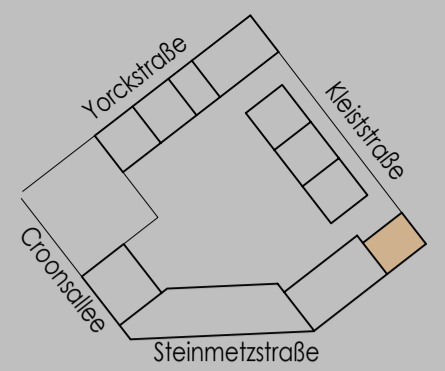
WE 01

Diele	07,17 m ²
Gäste WC	02,51 m ²
Abstellraum	04,25 m ²
Wohnen/ Kochen/ Essen	28,72 m ²
Bad	07,15 m ²
Schlafen	12,67 m ²
Balkon (50%)	04,08 m ²

Mönchengladbach, Steinmetzstraße

Wohnfläche 66,55 m²





HAUS S3

Regelgeschoss 1.OG/ 2.OG/ 3.OG

WE 02/ 04/ 06

Diele	02,78 m ²
Wohnen/ Kochen/ Essen	32,54 m ²
Bad	05,93 m ²
Schlafen	16,15 m ²
Balkon 1 (50%)	02,54 m ²
Balkon 2 (50%)	02,85 m ²

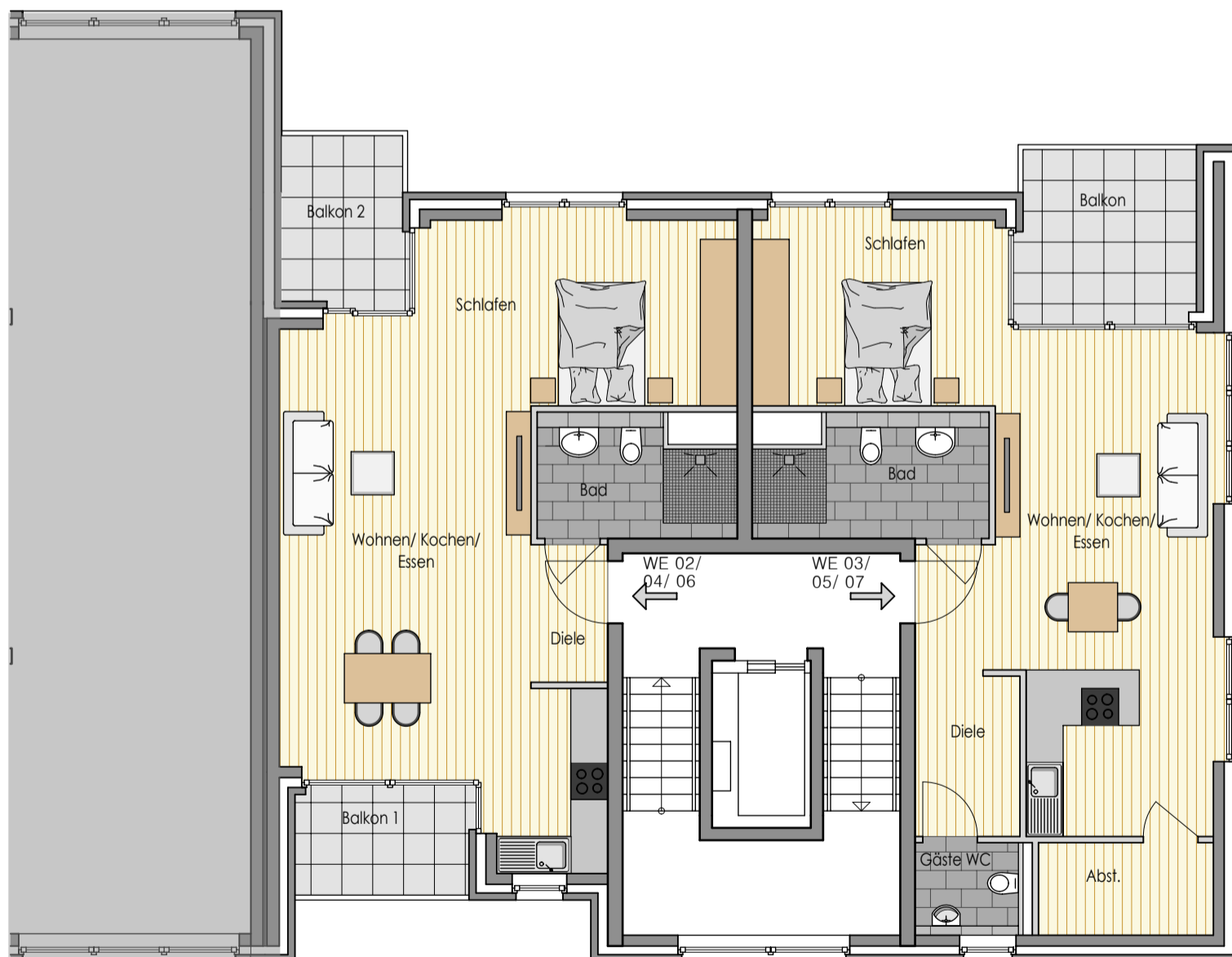
WE 03/ 05/ 07

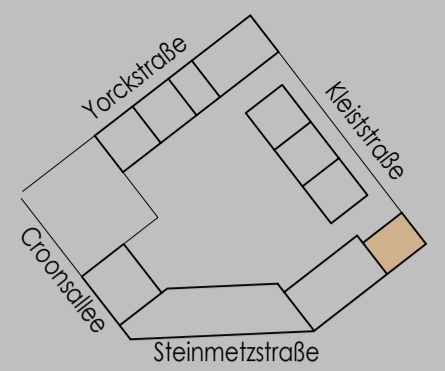
Diele	07,17 m ²
Gäste WC	02,51 m ²
Abstellraum	04,25 m ²
Wohnen/ Kochen/ Essen	28,72 m ²
Bad	07,15 m ²
Schlafen	12,67 m ²
Balkon (50%)	04,08 m ²

Mönchengladbach, Steinmetzstraße

Wohnfläche 62,79 m²

Wohnfläche 66,55 m²





HAUS S3

4. Obergeschoss

WE 08

Diele	02,78 m ²
Wohnen/ Kochen/ Essen	32,54 m ²
Bad	05,93 m ²
Schlafen	16,15 m ²
Balkon 1 (50%)	02,54 m ²
Balkon 2 (50%)	02,85 m ²

WE 09

Wohnen/ Kochen/ Essen	42,25 m ²
Bad	07,15 m ²
Schlafen	12,67 m ²
Gäste WC	02,51 m ²
Balkon (50%)	04,08 m ²

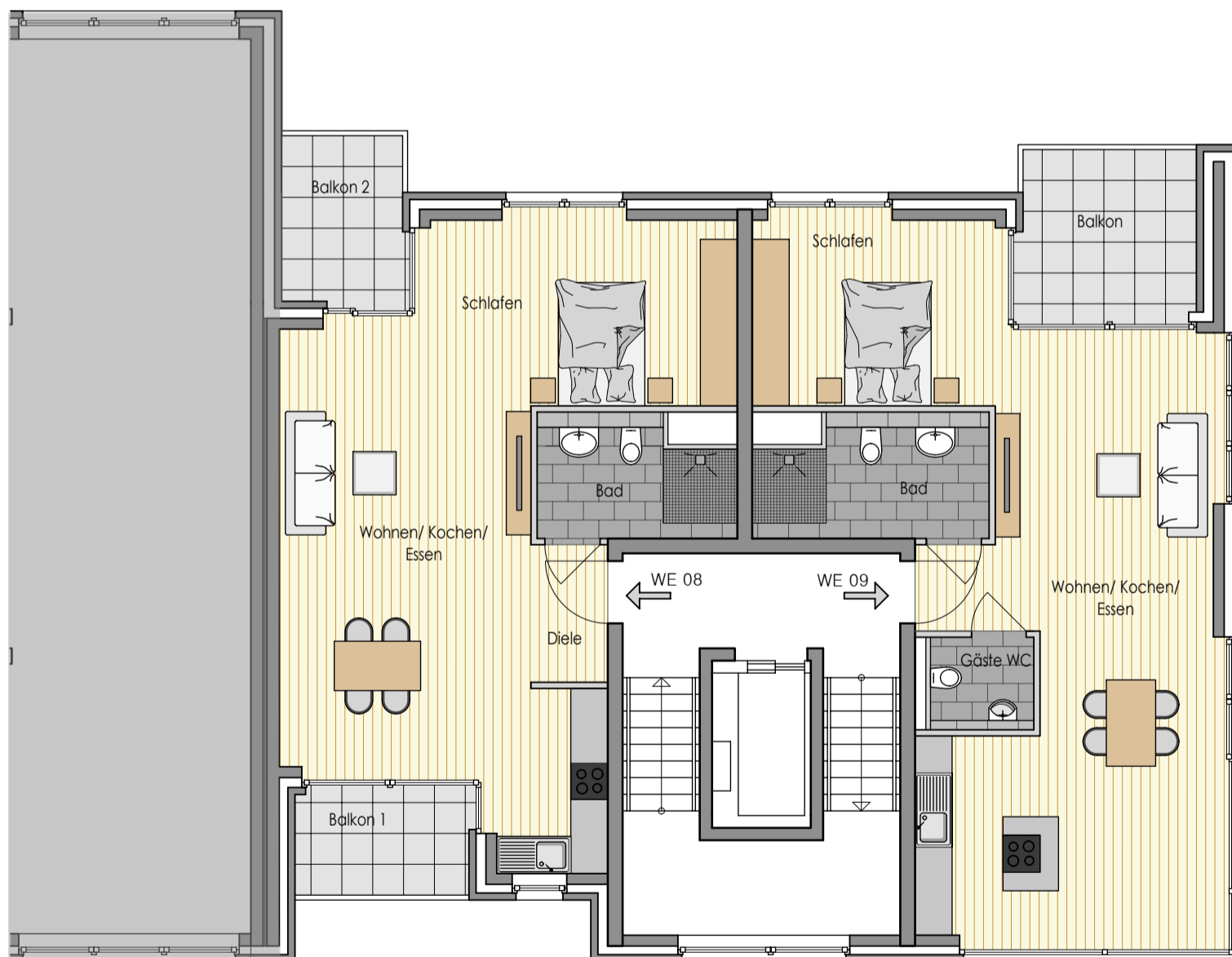
Mönchengladbach, Steinmetzstraße

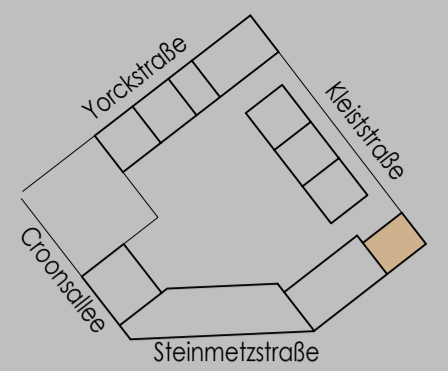
Wohnfläche

62,79 m²

Wohnfläche

68,66 m²





HAUS S3

5. Obergeschoss

WE 10

Diele	10,45 m ²
Bad	09,75 m ²
Gäste WC	01,88 m ²
Kind	11,46 m ²
Schlafen	14,77 m ²
Wohnen/ Kochen/ Essen	54,17 m ²
Terrasse (50%)	10,26 m ²
Balkon (50%)	04,08 m ²

Mönchengladbach, Steinmetzstraße

Wohnfläche 116,82 m²

